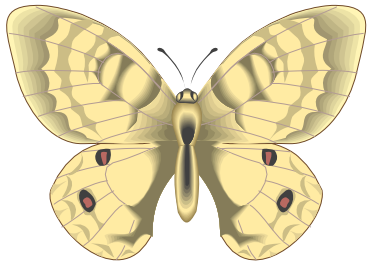




Autoimmunkrankheiten aus homöopathischer Sicht

Die Entstehung von Immunkrankheiten und ihre Behandlung unter besonderer Beachtung von Hashimoto Thyreoiditis und Morbus Basedow, den Autoimmunerkrankungen der Schilddrüse.



Clementina Rabuffetti ist Heilpraktikerin mit eigener Praxis in Berlin und erfahrene Anwenderin klassischer Homöopathie. Vortrag mit Fallbeispielen !

In Zusammenarbeit mit der SHG

Jodsensibel ?!

Kontakt ☎ 030/ 345 32 58

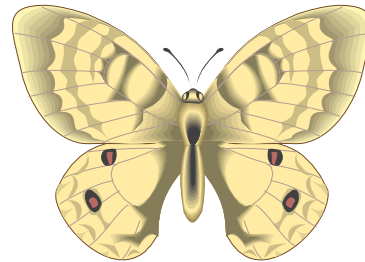
Referentin Clementina Rabuffetti HP
Termin Do. 11. Oct. 2007
Zeit 18.30 – 20.30 Uhr
Kosten 5 € / 3 €

Ort Selbsthilfe- Kontakt- und Beratungsstelle Mitte, Perleberger Strasse 44, 10559 Berlin
☎ 030 / 394 63 64



Autoimmunkrankheiten aus homöopathischer Sicht

Die Entstehung von Immunkrankheiten und ihre Behandlung unter besonderer Beachtung von Hashimoto Thyreoiditis und Morbus Basedow, den Autoimmunerkrankungen der Schilddrüse.



Clementina Rabuffetti ist Heilpraktikerin mit eigener Praxis in Berlin und erfahrene Anwenderin klassischer Homöopathie. Vortrag mit Fallbeispielen !

In Zusammenarbeit mit der SHG

Jodsensibel ?!

Kontakt ☎ 030/ 345 32 58

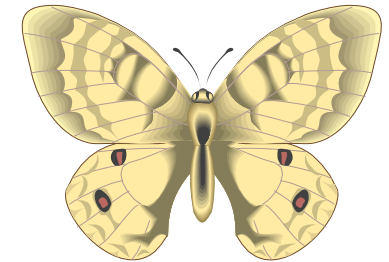
Referentin Clementina Rabuffetti HP
Termin Do. 11. Oct. 2007
Zeit 18.30 – 20.30 Uhr
Kosten 5 € / 3 €

Ort Selbsthilfe- Kontakt- und Beratungsstelle Mitte, Perleberger Strasse 44, 10559 Berlin
☎ 030 / 394 63 64



Autoimmunkrankheiten aus homöopathischer Sicht

Die Entstehung von Immunkrankheiten und ihre Behandlung unter besonderer Beachtung von Hashimoto Thyreoiditis und Morbus Basedow, den Autoimmunerkrankungen der Schilddrüse.



Clementina Rabuffetti ist Heilpraktikerin mit eigener Praxis in Berlin und erfahrene Anwenderin klassischer Homöopathie. Vortrag mit Fallbeispielen !

In Zusammenarbeit mit der SHG

Jodsensibel ?!

Kontakt ☎ 030/ 345 32 58

Referentin Clementina Rabuffetti HP
Termin Do. 11. Oct. 2007
Zeit 18.30 – 20.30 Uhr
Kosten 5 € / 3 €

Ort Selbsthilfe- Kontakt- und Beratungsstelle Mitte, Perleberger Strasse 44, 10559 Berlin
☎ 030 / 394 63 64