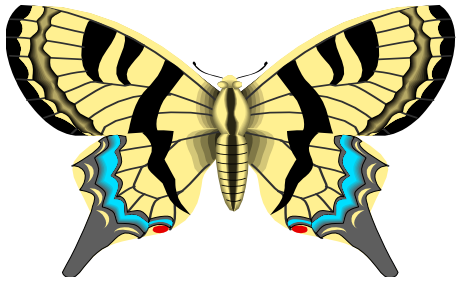




Schilddrüse

kleines Organ mit großer Wirkung

Funktion und Bedeutung, die häufigsten Störungen, Einfluß auf Hormonhaushalt und Knochenstoffwechsel, Behandlungsmöglichkeiten.



Christina Sachse betreut seit vielen Jahren im Feministischen – Frauen – Gesundheits - Zentrum Berlin das Thema Schilddrüse.

In Zusammenarbeit mit der SHG

Jodsensibel ?!

Kontakt ☎ 030/ 345 32 58

Referentin Christina Sachse, FFGZ
Termin Mittwoch 26. Sep. 2007
Zeit 18.00 – 20.00 Uhr
Kosten 5 € / 3 €

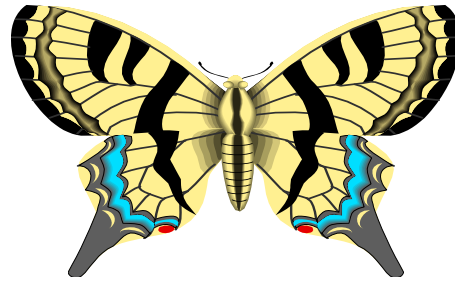
Ort **Selbsthilfe- Kontakt- und Beratungsstelle Mitte, Perleberger Strasse 44, 10559 Berlin**
☎ 030 / 394 63 64



Schilddrüse

kleines Organ mit großer Wirkung

Funktion und Bedeutung, die häufigsten Störungen, Einfluß auf Hormonhaushalt und Knochenstoffwechsel, Behandlungsmöglichkeiten.



Christina Sachse betreut seit vielen Jahren im Feministischen – Frauen – Gesundheits - Zentrum Berlin das Thema Schilddrüse.

In Zusammenarbeit mit der SHG

Jodsensibel ?!

Kontakt ☎ 030/ 345 32 58

Referentin Christina Sachse, FFGZ
Termin Mittwoch 26. Sep. 2007
Zeit 18.00 – 20.00 Uhr
Kosten 5 € / 3 €

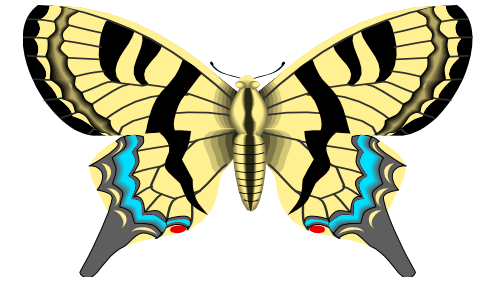
Ort **Selbsthilfe- Kontakt- und Beratungsstelle Mitte, Perleberger Strasse 44, 10559 Berlin**
☎ 030 / 394 63 64



Schilddrüse

kleines Organ mit großer Wirkung

Funktion und Bedeutung, die häufigsten Störungen, Einfluß auf Hormonhaushalt und Knochenstoffwechsel, Behandlungsmöglichkeiten.



Christina Sachse betreut seit vielen Jahren im Feministischen – Frauen – Gesundheits - Zentrum Berlin das Thema Schilddrüse.

In Zusammenarbeit mit der SHG

Jodsensibel ?!

Kontakt ☎ 030/ 345 32 58

Referentin Christina Sachse, FFGZ
Termin Mittwoch 26. Sep. 2007
Zeit 18.00 – 20.00 Uhr
Kosten 5 € / 3 €

Ort **Selbsthilfe- Kontakt- und Beratungsstelle Mitte, Perleberger Strasse 44, 10559 Berlin**
☎ 030 / 394 63 64